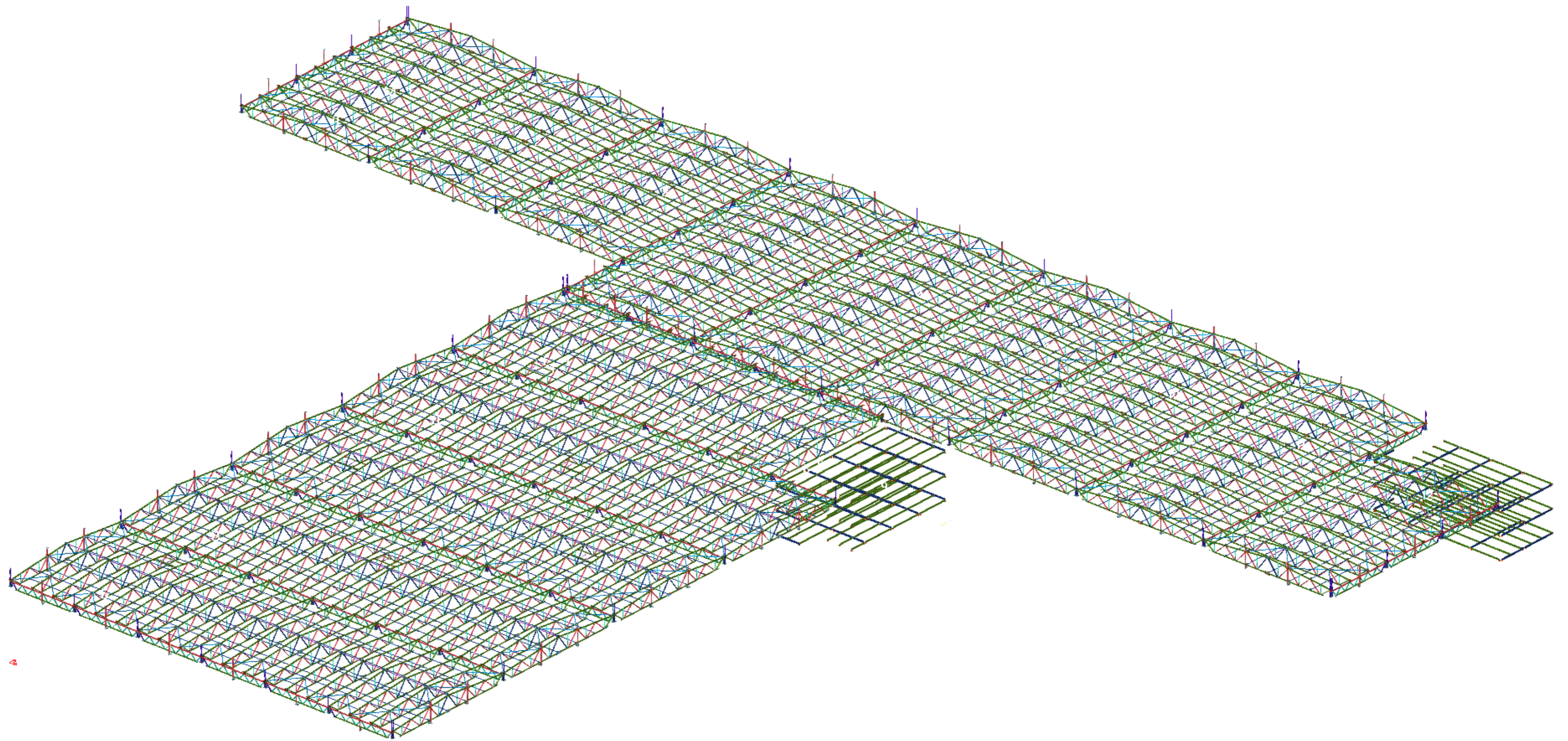


ООО ПТЦ "Лукаринвест"

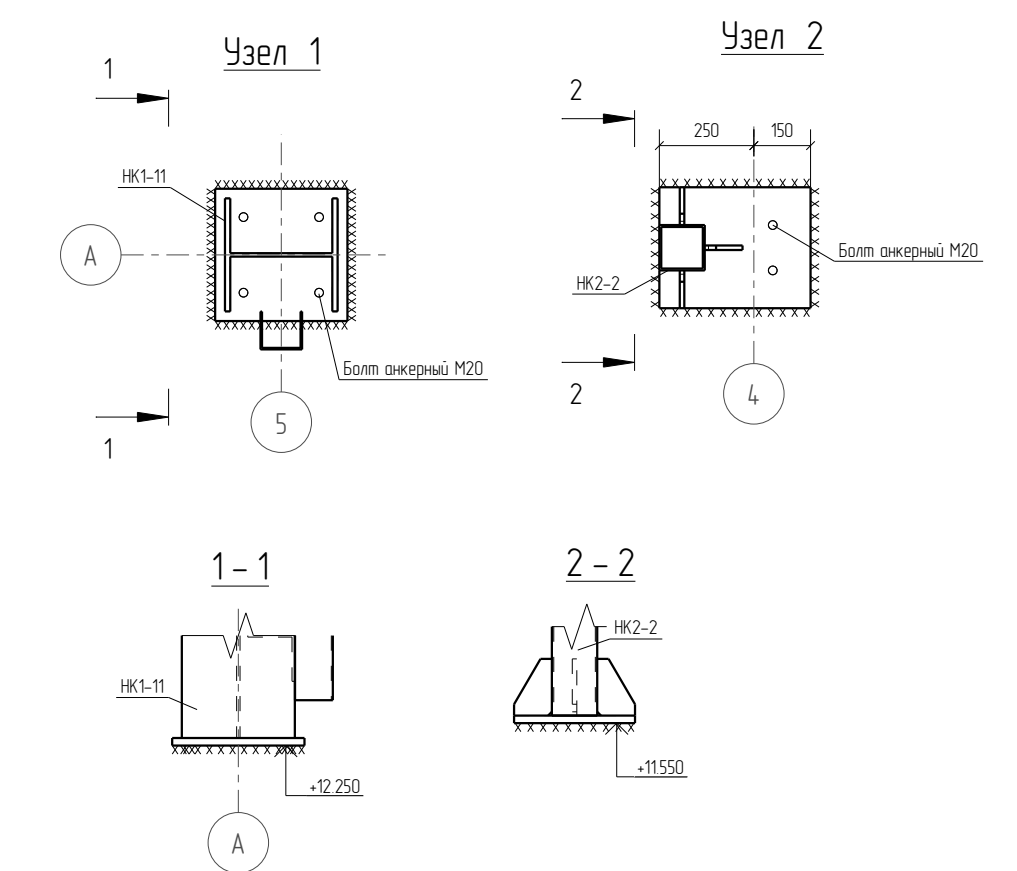
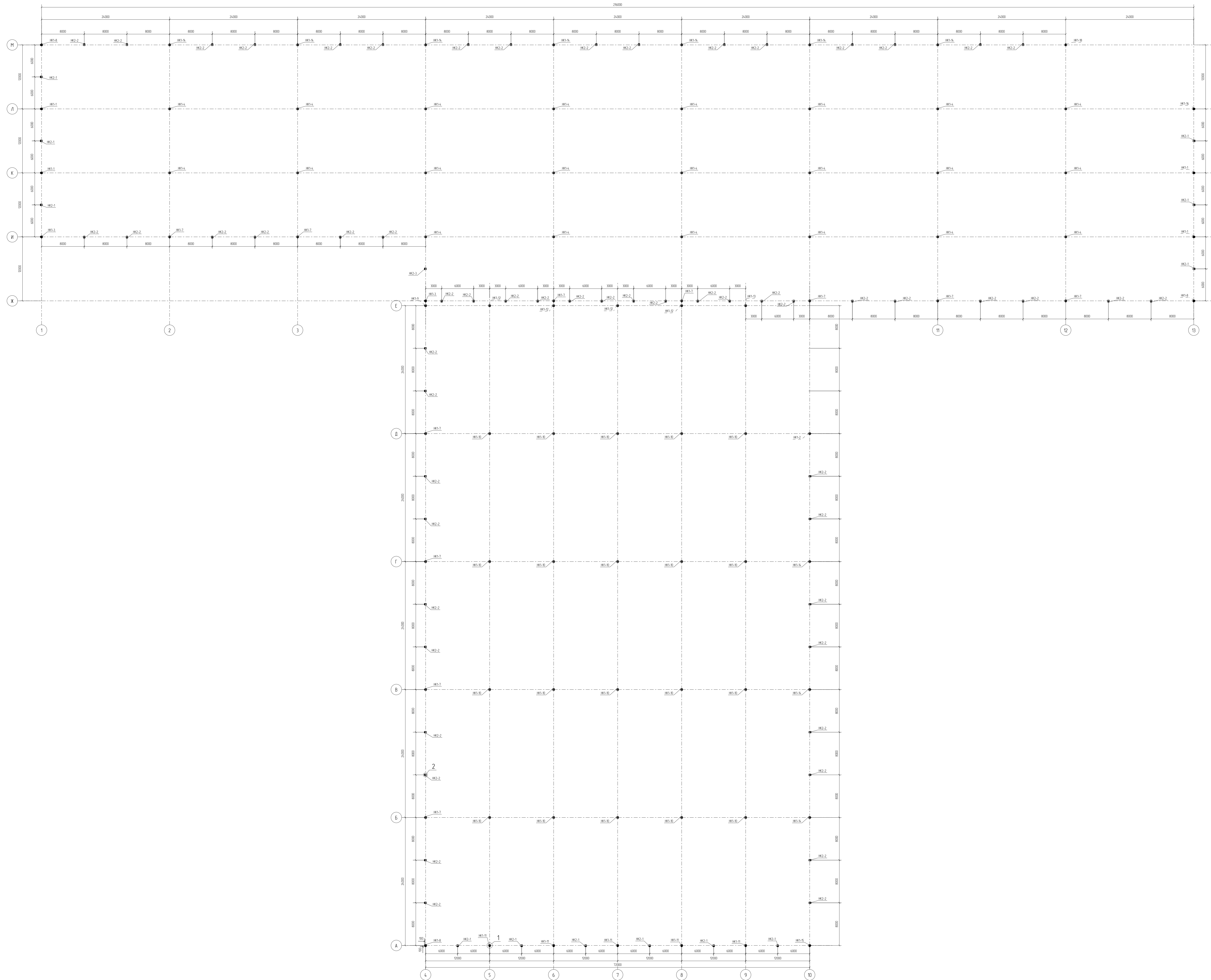


040722.01-КМ1-КМД

# Раздел 2.

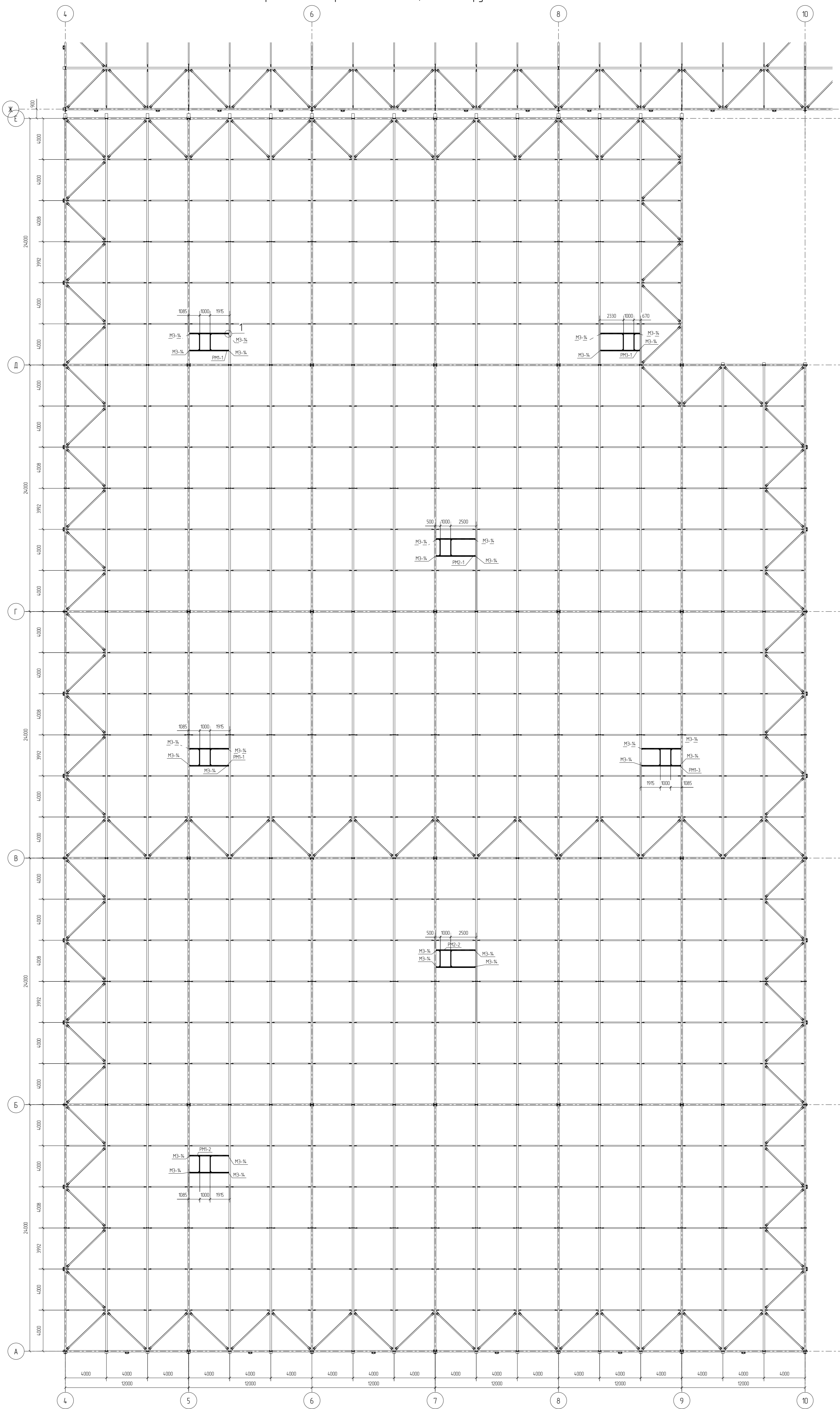
## Схемы расположения элементов

Схема расположения наклонников



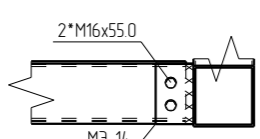
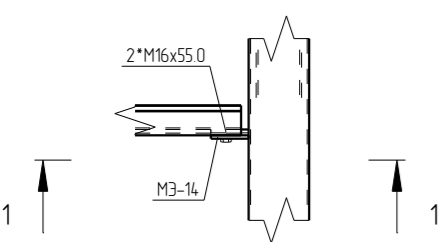
					040722 01-КМ1-КМ2		
Изм.	Колуч.	Лист	№Вех	Дата			
					Складской комплекс		
					Р	5	
					Схема расположения наклонников		
					ООО ПТЦ "Алкоринвест"		

Схема расположения рам под вентиляционное оборудование



Узел 1

1-1



						040722.01-КМ1-Узлы			
Изм.	Кол.уч.	Лист	№Рек.	Подп.	Дата				
Проверил	Амарханов	Ким				Складской комплекс	Станция	Лист	Листов
Разработал	Ким					Р	6		
Н.Контроль	Сучков					Схема расположения рам под вентиляционное оборудование			ООО ПТЦ "Лукаринвест"

Схема устройства перекрытий в АБК №2 на отм. +3,650, +7,550, +11,450, +15,550

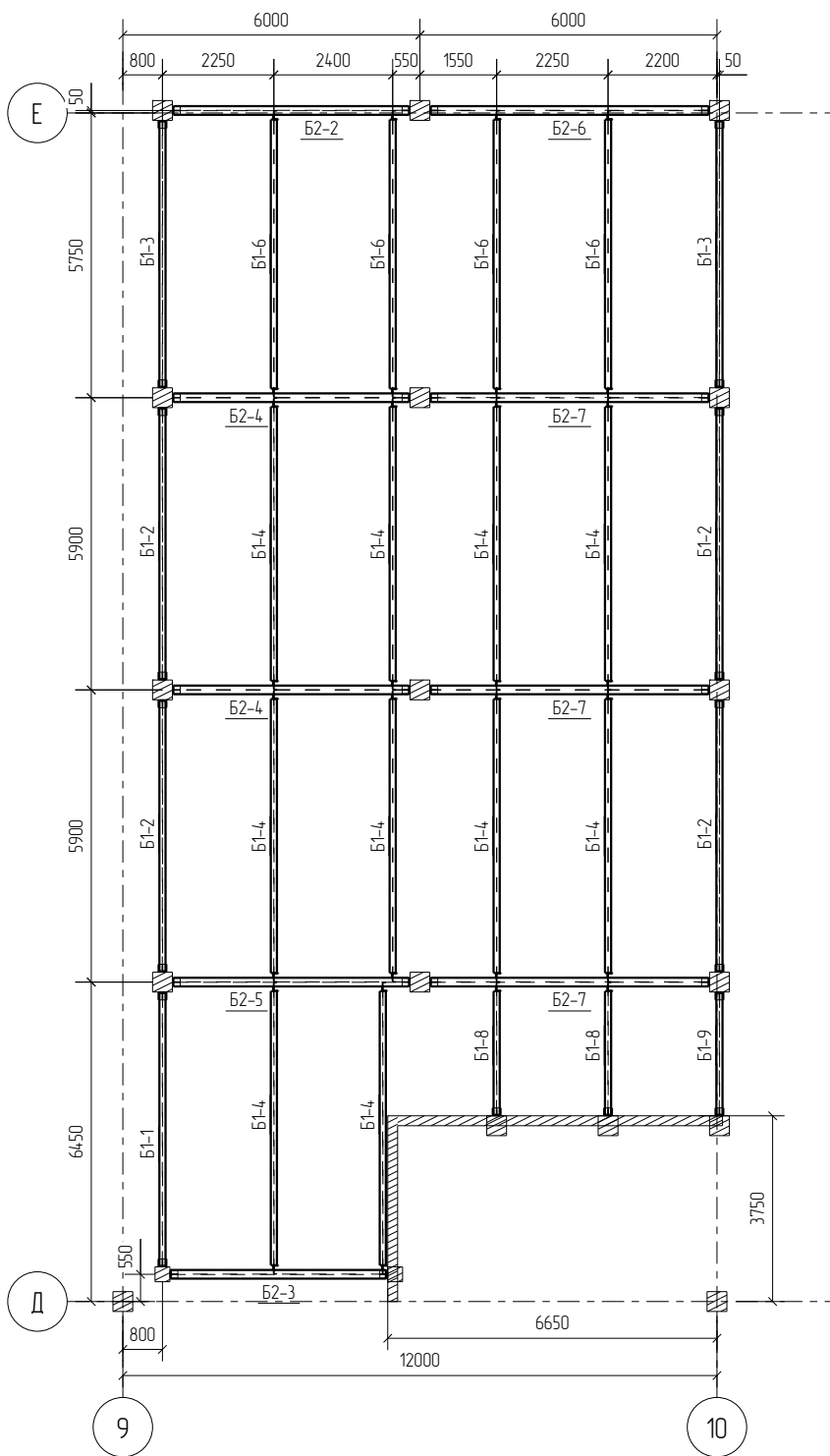
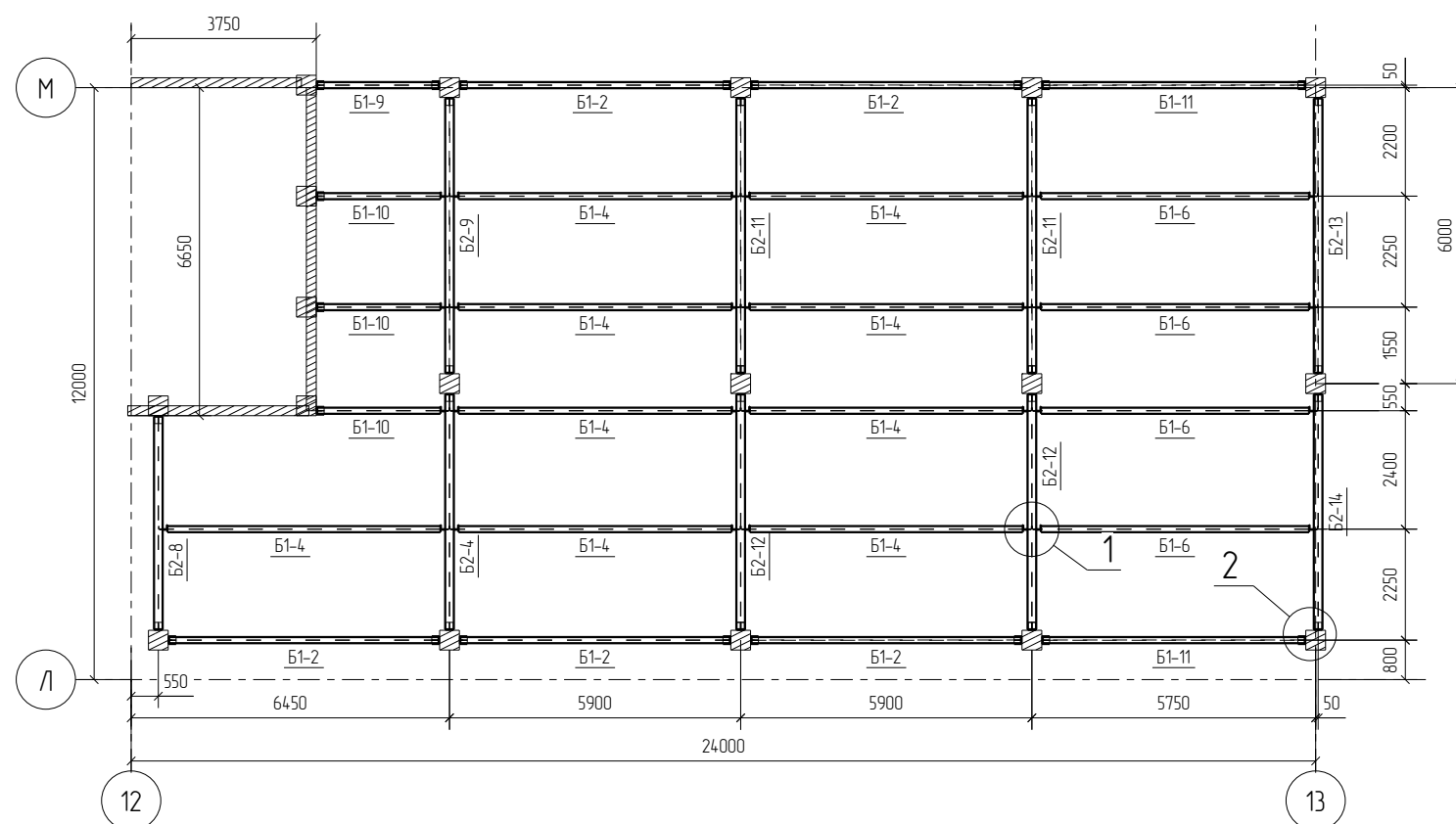
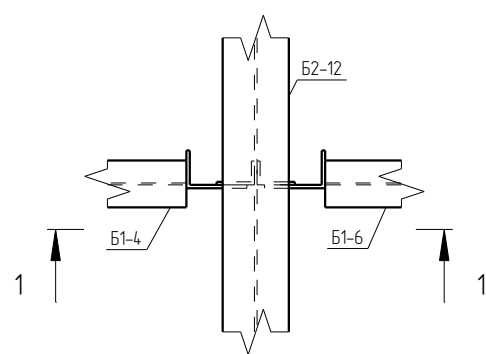


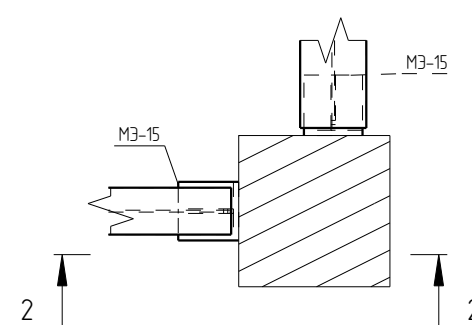
Схема устройства перекрытий в АБК №1 на отм. +3,650, +7,550, +11,450, +15,550



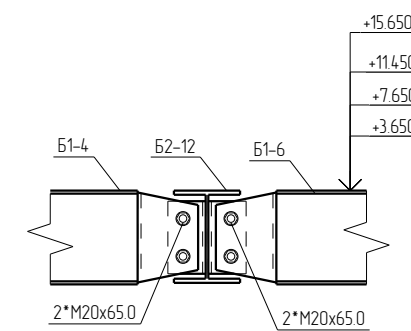
Узел 1



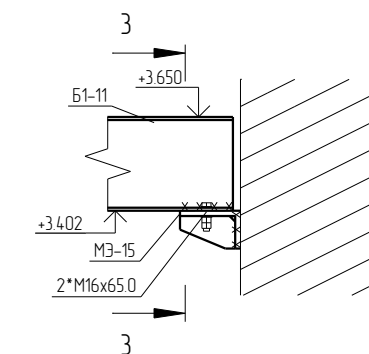
Узел 2



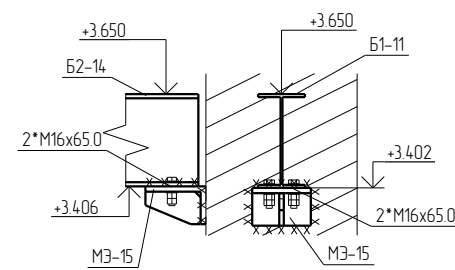
1-1



2-2

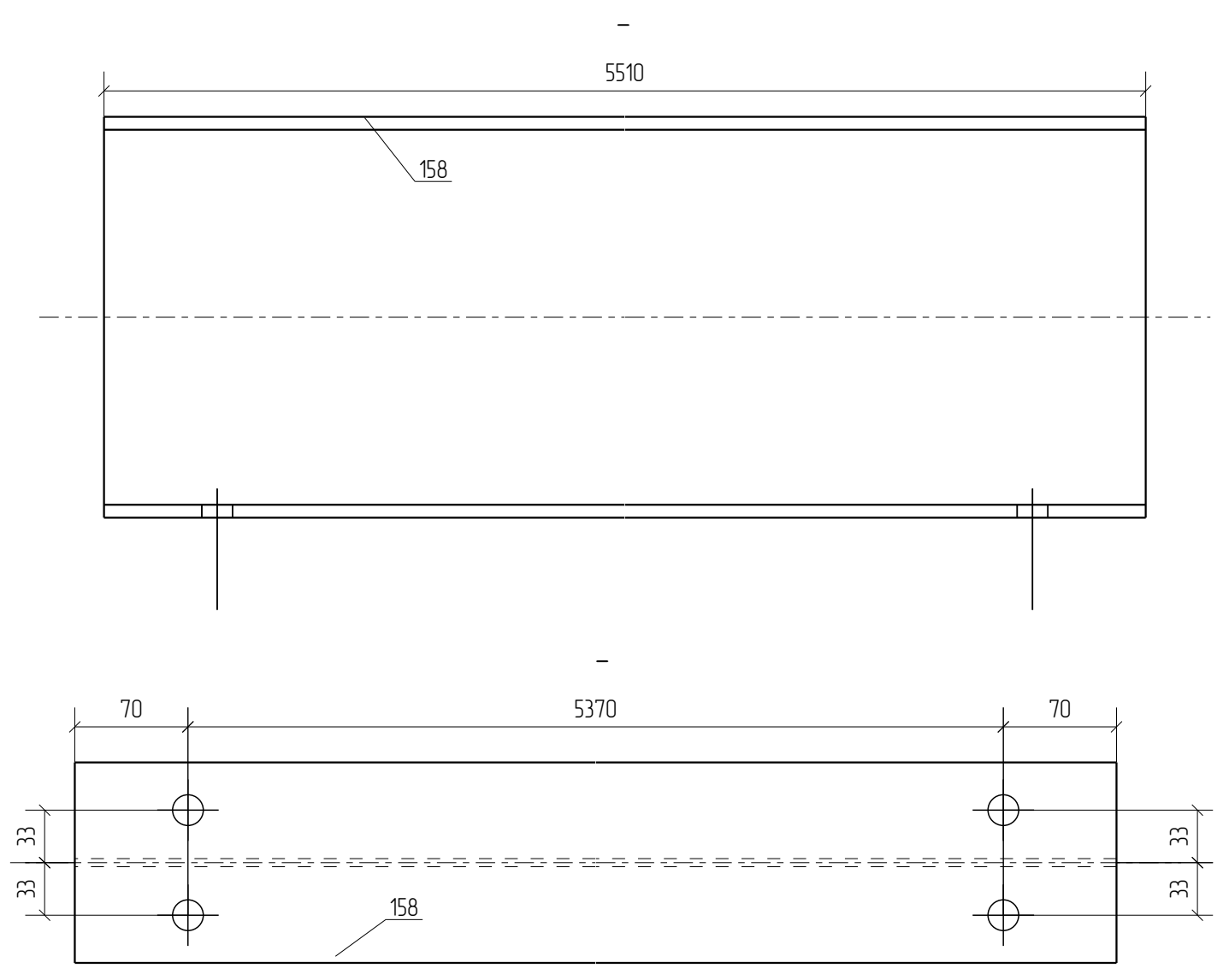


3-3



Изм.	Кол.уч.	Лист	№док.	Подп.	Дата	040722.01-КМ1-		
Проверил	Амарханов	<i>Амарханов</i>						
Разработал	Ким	<i>Ким</i>				Схема устройства перекрытий в АБК №1 и АБК №2	ООО ПТЦ "Лукаринвест"	
И.Контроль	Сучков	<i>Сучков</i>						

Раздел 3.  
Чертежи отправочных марок

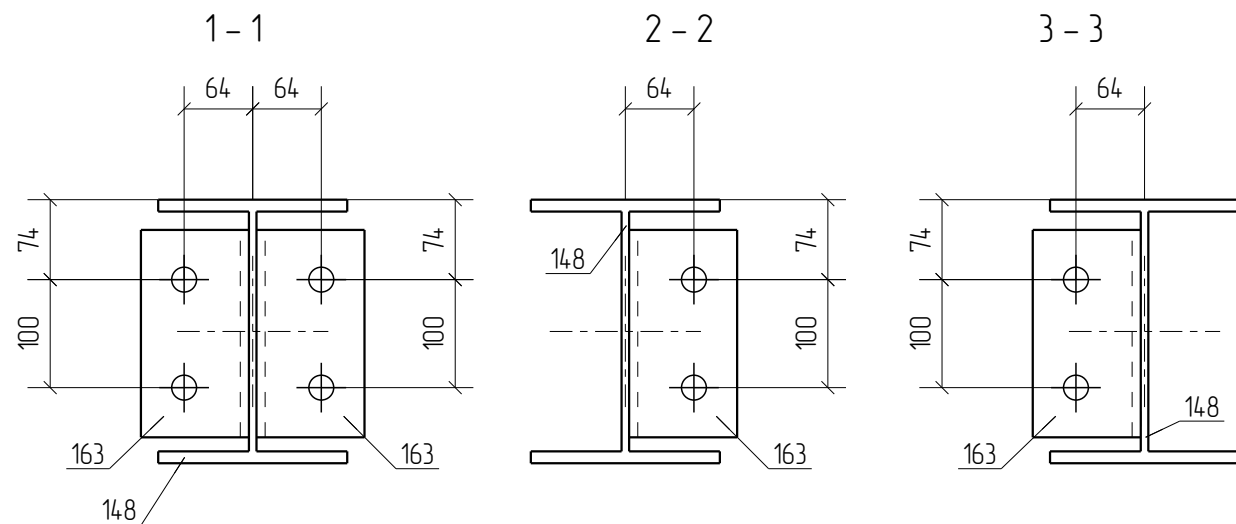
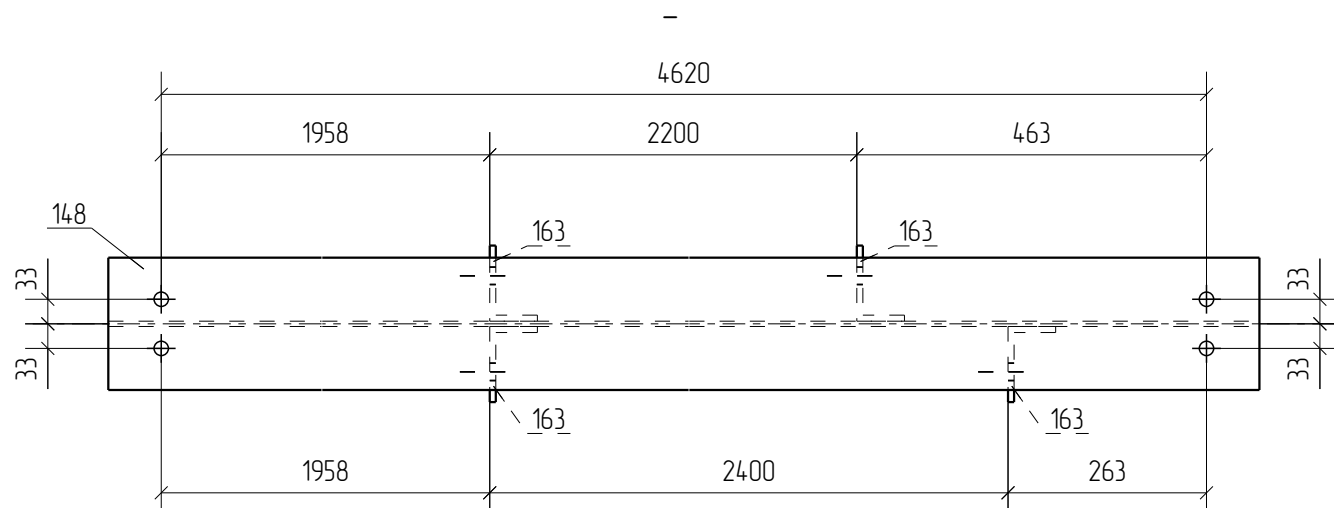
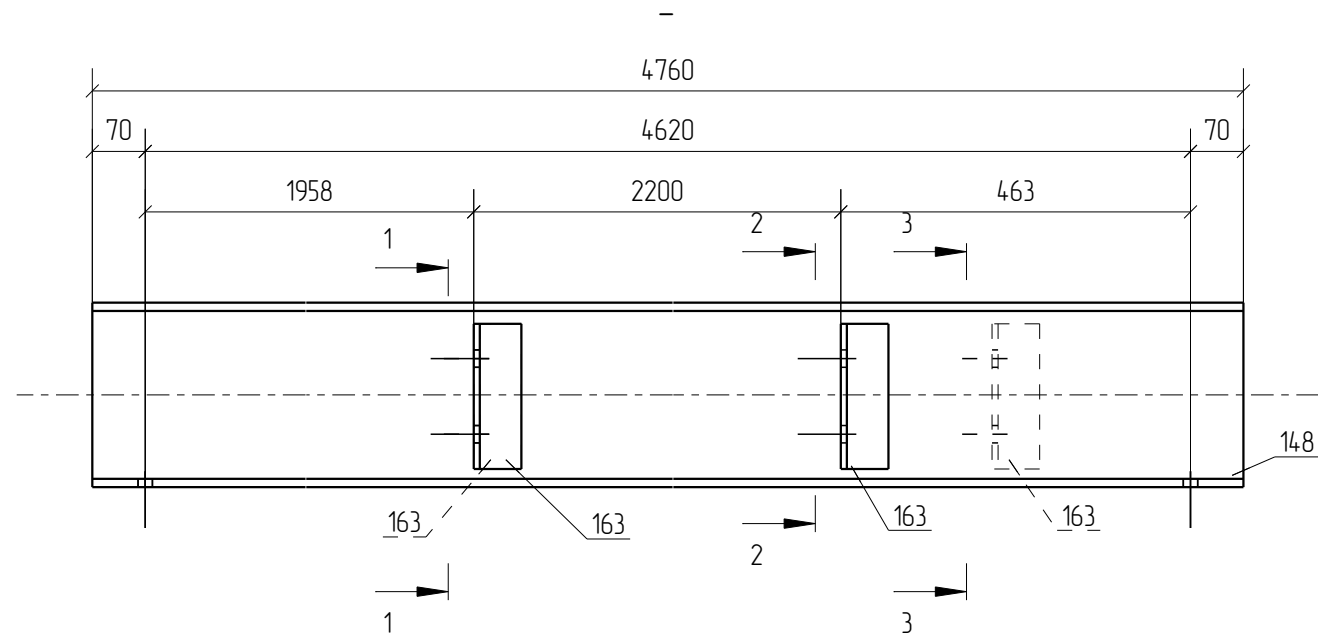


Спецификация деталей

Марка эл-та	Дет. N	Кол. шт.	Профиль	Длина, мм	Масса, кг			Марка стали	Примечание
					шт.	общ.	марки		
Б1-1	158	1	Г25Б1	5510	141.35	141.35		С245	
Раскрой, деловой отход, монтажные крепления 4.2кг							145.6		
Выборка металла на одну сборку					Ведомость отправочных элементов				
Профиль	ГОСТ, ТУ	Марка стали	Масса, кг	Марка эл-та	Кол-во, шт.	Масса, кг			
Г25Б1	СТО АСЧМ 20-93	С245	141.4			Марки	Всех		
			Итого:	Б1-1	4	145.6	582.4		
							Итого:	582.4	

- Примечания:
- Изготовление конструкций производить в соответствии ГОСТ 23118-99, СП 53-101-98;
  - Предельные отклонения от геометрических размеров в соответствии с СП 53-101-98;
  - Детали сварить по контуру прилегания, кроме обозначенных.  
Катет шва равен наименьшей толщине свариваемых деталей, кроме оговоренных;
  - Все отверстия, радиусы и обрезы оговорены (см. чертежи отдельных деталей);
  - Перед нанесением защитных покрытий поверхности стальных конструкций должны быть обезжирены и очищены от загрязнений и оксидов.

						040722.01-КМ1-КМД			
Изм.	Кол.уч.	Лист	№ док.	Подп.	Дата				
						Складской комплекс	Стадия	Лист	Листов
							Р	1	
Проверил	Амарханов					Марка Б1-1	ООО ПТЦ "Лукаринвест"		
Разработал	Ким								
Н.Контроль	Сучков								



Спецификация деталей

Марка эл-та	Дет. N	Кол. шт.	Профиль	Длина, мм	Масса, кг			Марка стали	Примечание
					шт.	общ.	марки		
Б2-5	148	1	Г25Ш1	4760	210.15	210.15		С245	
	163	4	L100X63X8	192	1.89	7.56		С245	

Масса напл. металла 10%, раскрой, деловой отход, монтажные крепления 3.0%: 8.7 кг 226.4

Выборка металла на одну сборку

Ведомость отправочных элементов

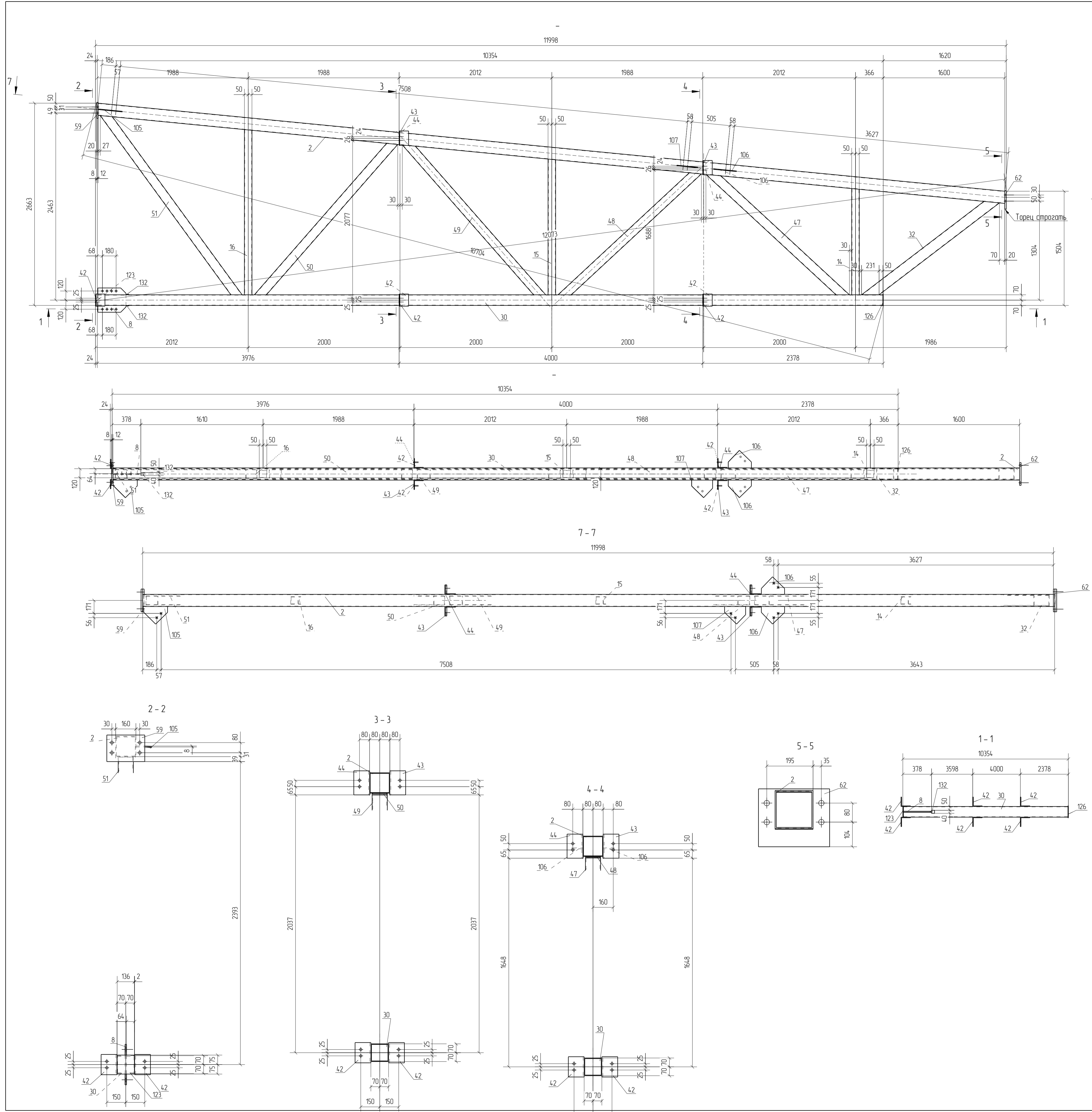
Профиль	ГОСТ, ту	Марка стали	Масса, кг	Марка эл-та	Кол-во, шт.	Масса, кг	
						Марки	Всех
Г25Ш1	СТО АСЧМ 20-93	С245	210.1	Б2-5	4	226.4	905.6
L100X63X8	ГОСТ 8510-86	С245	7.6				
Итого:			217.7	Итого:		905.6	

Примечания:

- Изготовление конструкций производить в соответствии ГОСТ 23118-99, СП 53-101-98;
- Предельные отклонения от геометрических размеров в соответствии с СП 53-101-98;
- Детали сварить по контуру прилегания, кроме обозначенных.  
Катет шва равен наименьшей толщине свариваемых деталей, кроме оговоренных;
- Все отверстия, радиусы и обрезы оговорены (см. чертежи отдельных деталей);
- Перед нанесением защитных покрытий поверхности стальных конструкций должны быть обезжирены и очищены от загрязнений и оксидов.

						040722.01-КМ1-КМД		
Изм.	Кол.уч.	Лист	№ док.	Подп.	Дата			
						Складской комплекс		
						Р	14	
Проверил Амарханов						Марка Б2-5		
Разработал Ким						ООО ПТЦ "Лукаринвест"		
Н.Контроль Сучков								





Спецификация деталей									
Марка эл-та	Дет. N	Кол. шт.	Профиль	Длина, мм	Масса, кг			Марка стали	Примечание
					шт.	общ.	марку		
ФС1-37	30	1	Гнз140X140X5	10341	213.98	213.98		С345	
	2	1	Гнз160X160X5	12014	286.32	286.32		С345	
	8	1	-12x320	370	11.15	11.15		С345	
	14	1	Гнз100X100X5	1399	20.16	20.16		С345	
	15	1	Гнз100X100X5	1787	25.75	25.75		С345	
	16	1	Гнз100X100X5	2175	31.35	31.35		С345	
	32	1	Гнз140X140X5	2178	45.06	45.06		С345	
	42	6	L125X8	160	2.47	14.82		С245	
	43	2	L125X8	190	2.94	5.88		С245	
	44	2	L125X8	190	2.94	5.88		С245	
	47	1	Гнз120X120X5	2464	43.25	43.25		С345	
	48	1	Гнз120X120X5	2467	43.30	43.30		С345	
	49	1	Гнз120X120X5	2729	47.91	47.91		С345	
50	1	Гнз120X120X5	2733	47.98	47.98		С345		
51	1	Гнз120X120X5	3008	52.80	52.80		С345		
59	1	-20x210	299	9.89	9.89		С345		
62	1	-20x244	300	11.49	11.49		С345		
105	1	-8x232	319	4.65	4.65		С245		
106	2	-8x231	305	4.43	8.86		С245		
107	1	-8x231	277	4.02	4.02		С245		
123	1	-8x136	150	1.28	1.28		С245		
126	1	-5x160	160	100	100		С245		
132	2	-6x40	40	0.08	0.16		С245		
Масса накл. металла 10%, раскрой, деловой отход, монтажные крепления 3.0%					375.42	974.7			

Выборка металла на одну сборку				Ведомость отработанных элементов			
Профиль	ГОСТ, ТУ	Марка стали	Масса, кг	Марка эл-та	Кол-во, шт.	Масса, кг	
						Марки	Всех
L125X8	ГОСТ 8509-93	С245	26.6	ФС1-37	1		
-5 мм	ГОСТ 19903-2015	С245	1.0			974.7	974.7
-6 мм	ГОСТ 19903-2015	С245	0.2				
-8 мм	ГОСТ 19903-2015	С245	18.8				
-12 мм	ГОСТ 19903-2015	С345	11.2				
-20 мм	ГОСТ 19903-2015	С345	21.4				
Гнз100X100X5	ГОСТ 30245-2003	С345	77.4				
Гнз120X120X5	ГОСТ 30245-2003	С345	235.2				
Гнз140X140X5	ГОСТ 30245-2003	С345	259.1				
Гнз160X160X5	ГОСТ 30245-2003	С345	286.3				
			Итого				974.7

Примечания:  
1. Изготовление конструкций производить в соответствии с ГОСТ 23118-99, СП 53-101-98.  
2. Предельные отклонения от геометрических размеров в соответствии с СП 53-101-98.  
3. Детали собирать по контуру прилегания, кроме обозначенных.  
4. Все отверстия, радиусы и обрезы обозначены (см. чертежи отдельных деталей).  
5. Перед нанесением защитных покрытий поверхности стальных конструкций должны быть обезжирены и очищены от загрязнений и оксидов.

04.0722.01-КМ1-КМД

Изм.	Кол-во	Лист	№ док.	Подп.	Дата
Проверил	Амарханов				
Разработал	Ким				
Н.Контроль	Сунжов				

Складской комплекс

Стая	Лист	Листов
Р	115	

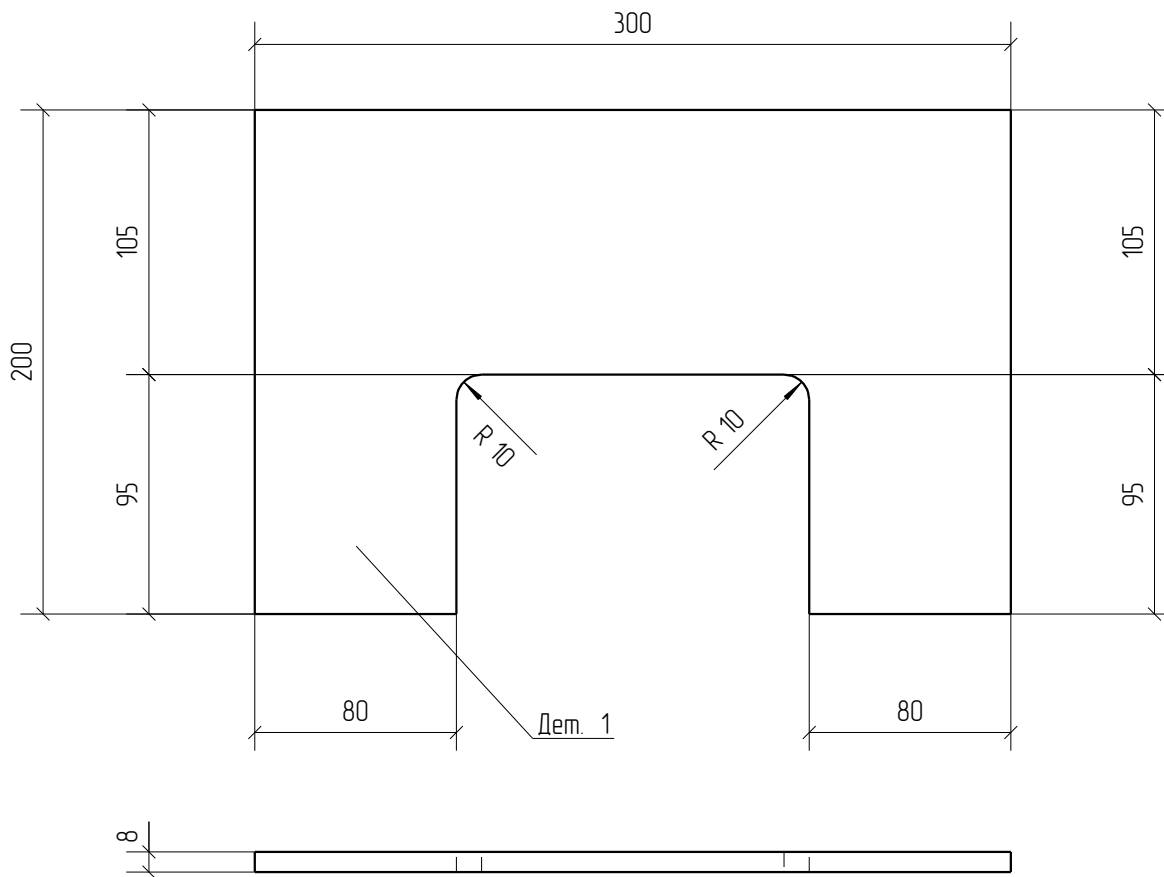
Марка ФС1-37

ООО ПТЦ "Лукаринвест"

Раздел 4.  
Чертежи отдельных деталей

Дет. №	Маркировка	Профиль	Длина, мм	Кол-во, шт.	Материал	Масса, кг	Примечание
1	1	-8*200	300	16	С245	2,9	

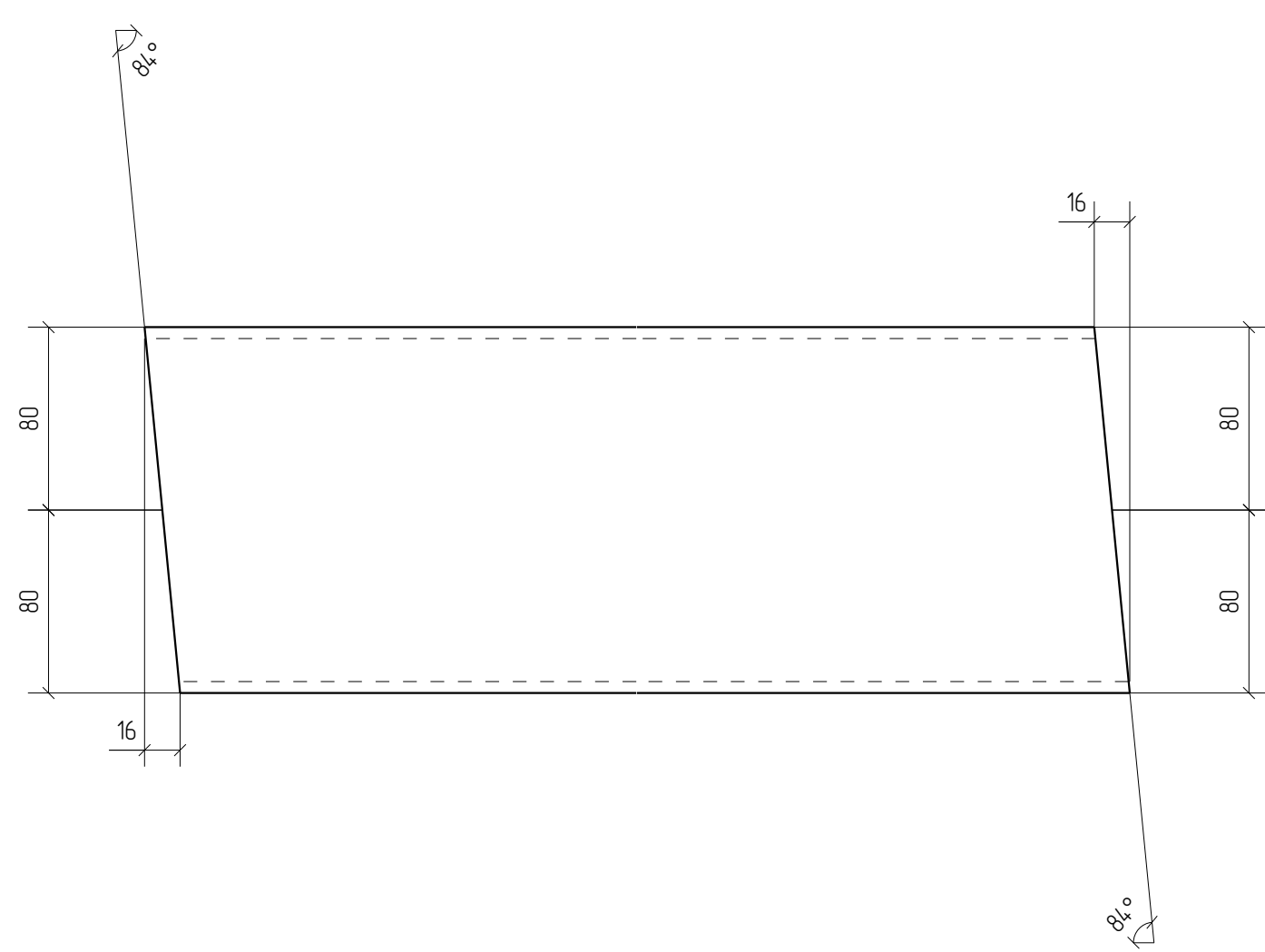
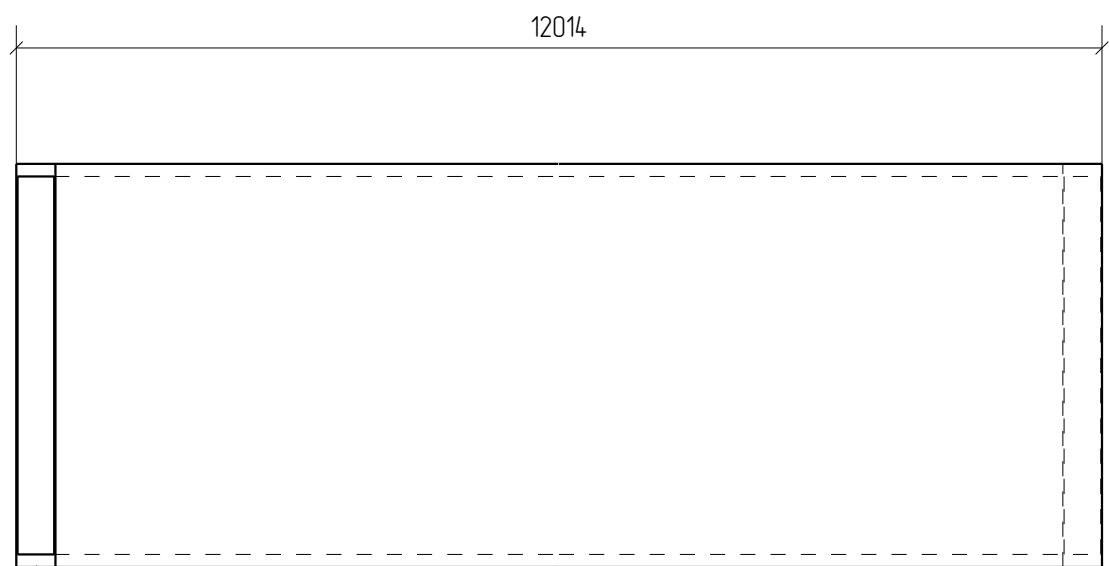
Кол-во	В сборках
16	МЭ-16



						040722.01-КМ1-КМД		
Изм.	Кол.уч.	Лист	№ док.	Подп.	Дата			
						Складской комплекс		
						Стадия	Лист	Листов
						Р	1	
Проверил	Амарханов		<i>Амарханов</i>			<b>Деталь 1</b> ООО ПТЦ "Лукаринвест"		
Разработал	Ким		<i>Ким</i>					
Н.Контроль	Сучков		<i>Сучков</i>					

Дет. №	Маркировка	Профиль	Длина, мм	Кол-во, шт.	Материал	Масса, кг	Примечание
2	2	Гнз160Х160Х5	12014	390	С345	292.0	

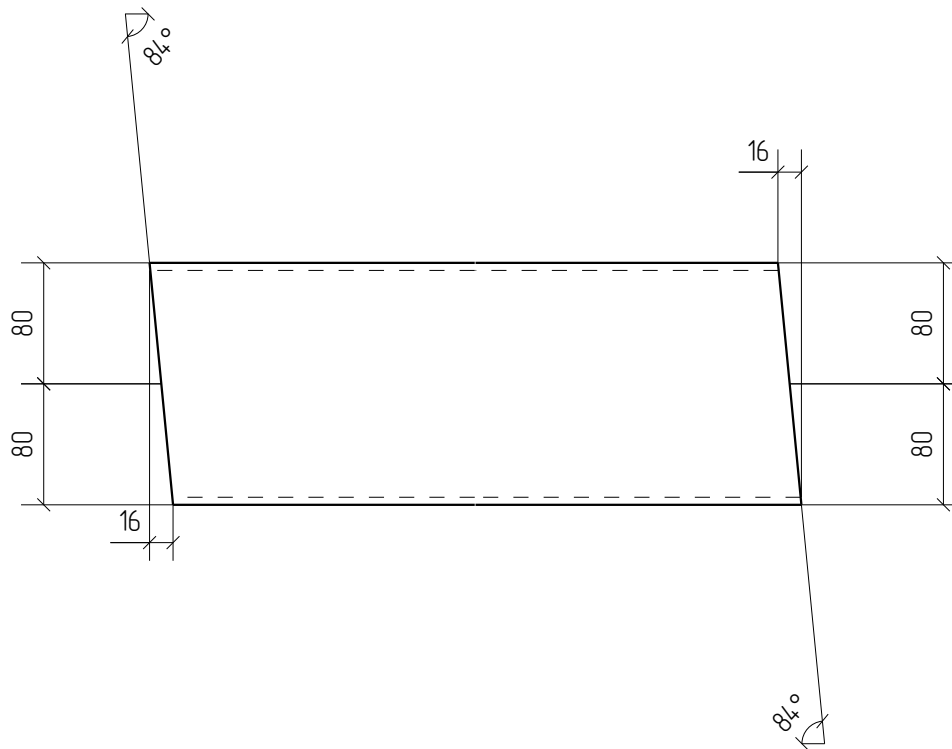
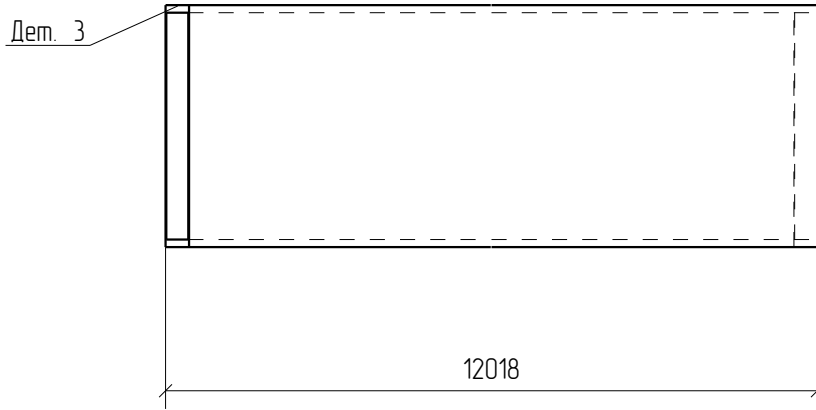
Кол-во	В сборках
1	ФС1-1
1	ФС1-2
1	ФС1-3
1	ФС1-4
1	ФС1-5
1	ФС1-6
1	ФС1-7
1	ФС1-8
1	ФС1-9
1	ФС1-10
1	ФС1-11
3	ФС1-12
26	ФС1-13
3	ФС1-14
6	ФС1-15
6	ФС1-16
2	ФС1-18
69	ФС1-19
6	ФС1-20
1	ФС1-21
37	ФС1-22
7	ФС1-23
1	ФС1-24
48	ФС1-25
1	ФС1-26
1	ФС1-27
1	ФС1-28
1	ФС1-29
1	ФС1-30
3	ФС1-31
4	ФС1-32
1	ФС1-33
1	ФС1-34
1	ФС1-35
4	ФС1-36
1	ФС1-37
1	ФС1-38
1	ФС1-39
2	ФС1-40
1	ФС1-41
1	ФС1-42
1	ФС1-43
1	ФС1-44
1	ФС1-45
2	ФС1-46
2	ФС1-47
5	ФС1-48
1	ФС1-49
2	ФС1-50
1	ФС1-51
1	ФС1-52
9	ФС1-54
6	ФС1-55
6	ФС1-56
3	ФС1-57
5	ФС1-58
5	ФС1-59
4	ФС1-60
4	ФС1-61
4	ФС1-62
4	ФС1-63
4	ФС1-64
6	ФС1-65
4	ФС1-66
2	ФС1-67
1	ФС1-68
2	ФС1-69
5	ФС1-72
1	ФС1-73
1	ФС1-74
1	ФС1-75
1	ФС1-76
1	ФС1-77
1	ФС1-79
1	ФС1-80
1	ФС1-81
1	ФС1-82
1	ФС1-83
1	ФС1-84
1	ФС1-85
1	ФС1-86
2	ФС1-87
1	ФС1-88
1	ФС1-89
1	ФС1-90
1	ФС1-91
1	ФС1-92
1	ФС1-93
3	ФС1-94
1	ФС1-95
2	ФС1-96
1	ФС1-97
1	ФС1-98
3	ФС1-99
1	ФС1-100
1	ФС1-101
1	ФС1-102
1	ФС1-103
1	ФС1-104
1	ФС1-105
1	ФС1-107
1	ФС1-108
1	ФС1-109
1	ФС1-110
1	ФС1-111
1	ФС1-112
1	ФС1-113
1	ФС1-114
1	ФС1-115



						040722.01-КМ1-КМД		
Изм.	Кол.уч.	Лист	№рек.	Подп.	Дата			
						Складской комплекс		Стадия
								Лист
								Листов
Проверил	Амарханов							Р
Разработал	Ким							2
Н.Контроль	Сучков							
						<b>Деталь 2</b>		ООО ПТЦ "Лукаринвест"

Дет. №	Маркировка	Профиль	Длина, мм	Кол-во, шт.	Материал	Масса, кг	Примечание
3	3	Гнз160X160X5	12018	4	С345	292.1	

Кол-во	В сборках
4	ФС1-53



						040722.01-КМ1-КМД			
Изм.	Кол.уч.	Лист	№ док.	Подп.	Дата				
						Складской комплекс	Стадия	Лист	Листов
							Р	3	
Проверил	Амарханов		<i>Амарханов</i>			<b>Деталь 3</b> ООО ПТЦ "Лукаринвест"			
Разработал	Ким		<i>Ким</i>						
Н.Контроль	Сучков		<i>Сучков</i>						